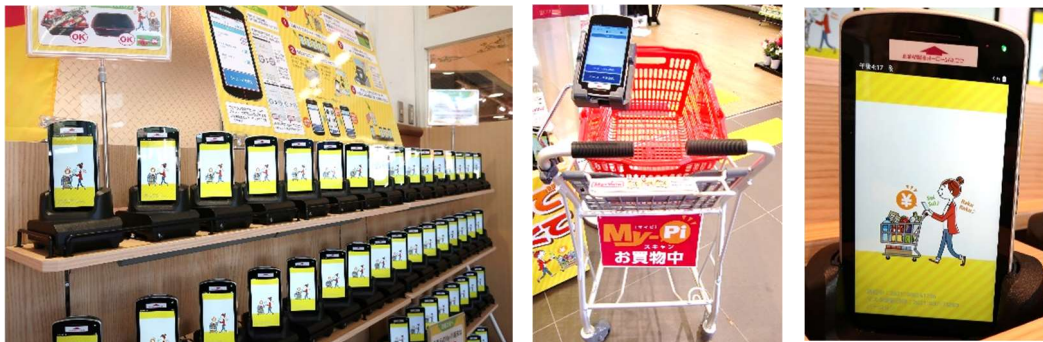


2021年10月27日
マックスバリュ西日本株式会社

レジ待ち時間を短縮！ザ・ビッグ周東店 セルフスキャン端末『My-Pi スキャン』

11月2日（火）山口県初 本格導入開始！

マックスバリュ西日本株式会社（本社：広島県広島市南区／代表取締役社長：平尾 健一）は、2021年11月2日（火）よりザ・ビッグ周東店（山口県岩国市）にて、山口県初となるセルフスキャンシステム『My-Pi（マイピ）スキャン』の本格導入を開始いたしますのでご案内申し上げます。



『My-Pi（マイピ）スキャン』は、事前登録の必要もなく店頭で貸出しする専用端末機にて、お客さまご自身が購入商品その場で登録しながらマイペースに楽しくお買物をしていただくサービスです。お客さまの利便性向上と店舗業務の効率化を図り、レジ混雑の緩和に繋がってまいります。また、精算機には非接触パネルを導入し、専用端末機以外に触れることなくお買物をしていただくことができます。

当社では、「早くお買物を済ませたい」「レジに並ばず効率よく会計を済ませたい」などのお声を受け、2021年度より順次My-Piスキャンを導入を拡大し、お客さまのご利用も日々増加しております。

今後も、当社が掲げる重点施策の1つである“ヒト・モノ・コトを繋げるICT改革”を実践しながら、デジタル改革による新たなお買物スタイルのご提案に注力し、お客さまの快適なお買物スタイルの拡大を進めてまいります。

記

【導入店舗概要】

日 時：2021年11月2日（火） 10時より本格稼働開始
場 所：ザ・ビッグ周東店（山口県岩国市周東町下久原436）
営業時間：8時～21時
端 末 数：専用端末機 64台 / 支払精算機 4台

【My-Piスキヤンの概要】

セルフスキヤンシステム『My-Piスキヤン』は、お客さまご自身で店頭にて貸出しする専用端末機を使用して購入商品をお店で「ピッ！」とスキヤンしながらお買物をしていただくサービスです。お買物終了後は、専用端末を精算機に読み込ませるだけでスピーディーにお会計が完了いたします。お支払方法は、通常のお買物と同様クレジット、電子マネー、現金、金券、ギフトカードなどご利用いただくことができます。

精算機は「非接触センサーパネル」を使用することで、お買物中専用端末機以外に触れることなくお買物が可能です。商品登録からお支払いまで操作も簡単なので、親子でお買物に来られたお子さまも楽しみながらご利用いただけます。



【My-Piスキヤンご利用方法】



以上

参 考

<『My-Piスキヤン』導入店舗>

2021年11月2日時点

1.	マックスバリュ宮西店	兵庫県	6.	マックスバリュ川跡店	島根県
2.	マックスバリュ段原店	広島県	7.	ザ・ビッグ東出雲店	島根県
3.	ザ・ビッグ安古市店	広島県	8.	ザ・ビッグ周東店	山口県
4.	ザ・ビッグ鴨島店	徳島県	(計 8 店舗)		
5.	マルナカ栗林南店	香川県			

【この件に関するお問い合わせ先】

マックスバリュ西日本株式会社 総合企画本部 広報部
土居・佐久間 TEL：082-535-8516

地域と共に つながる想いを食卓へ

