

2016年11月18日  
マックスバリュ西日本株式会社



## 11/23(水)マックスバリュイオンタウン周南久米店オープン！

旬を演出し豊かな食生活で楽しみを提供し続けるお店へ

マックスバリュ西日本株式会社(本社:広島県広島市南区/代表取締役社長:加栗 章男)は、2016年11月23日(水)に「マックスバリュイオンタウン周南久米店」をオープンいたしますのでご案内申し上げます。

マックスバリュイオンタウン周南久米店は、イオンタウン株式会社が管理するショッピングセンター「イオンタウン周南久米」の核テナントとして開店いたします。また、山口県内における店舗としては39店舗目であり、マックスバリュ西日本本店では181店舗目の出店となります。旬や味にこだわった商品を提供し、笑顔で活気にあふれる店舗を目指してまいります。

取組み内容といたしまして、お野菜売場では山口県産の鮮度にこだわった野菜を販売いたします。また、お魚売場では対面コーナーを設置し、周南市場の新鮮なお魚の調理をその場で承ります。お肉売場では、高森牛、長門もち豚、長州どりといった地元商品の品揃えを充実させます。お惣菜・ベーカリー売場では、洋風グリルや、石窯オーブンで焼き上げたピザなど、美味しさにこだわった自慢のできたて商品を提供いたします。

### 【店舗概要】

店 名 : マックスバリュイオンタウン周南久米店  
 所 在 地 : 〒745-0801  
 山口県周南市大字久米2867番地  
 電 話 : 0834-36-1200  
 F A X : 0834-25-3693  
 開 店 日 時 : 2016年11月23日(水)AM9時  
 営 業 時 間 : 7:00~23:00 ※オープン日の11月23日(水)は9:00~23:00  
 休 業 日 : なし(年中無休)  
 建 物 構 造 : 鉄骨造平屋建  
 駐 車 台 数 : 約175台  
 駐 輪 場 : 約95台  
 店 長 : 庄本 和生 (ショウモト カズオ)  
 規 模 : 直営売場面積 約1,870㎡  
 商 圏 : 人口約112,000人、世帯約51,700世帯(車15分)

## 【商品・売場の特徴】

### ① お野菜・果物売場

お野菜売場では、山口県産の鮮度にこだわった野菜と有機野菜をコーナー販売いたします。果物売場では、手土産やプレゼントに最適なギフトを充実させます。また、すぐ食べられるカットフルーツ、ドライフルーツを豊富に品揃えします。



### ② お魚売場

周南市場の新鮮なお魚を毎日提供いたします。また、お客さまと会話ができる対面コーナーを設置し、その場で調理を承ります。その他、店内で焼いたできたての焼き魚を品揃えします。



### ③ お肉売場

高森牛、長門もち豚、長州どりといった山口産の地元商品の品揃えを充実させます。

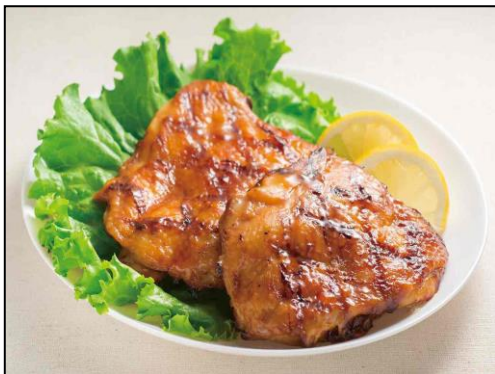


※写真はイメージです



#### ④ お惣菜・ベーカリー売場

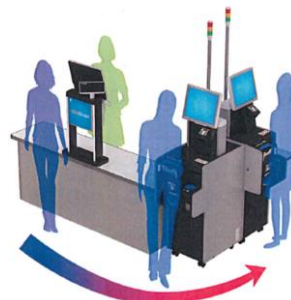
素材に最適な温度と時間で焼き上げるスチームオーブンを使った洋風グリルや、石窯オーブンで焼き上げたピザなど、美味しさにこだわった自慢の商品を種類豊富にご提供いたします。



#### 【サービス面の特徴】

##### ① お支払いセルフレジ

通常のレジは、従業員が商品のスキャンニング及び会計処理までを実施しておりますが「お支払セルフレジ」は従業員がスキャンニングまでを実施し、お支払いをお客さまご自身で実施いただくレジです。お客さまのレジ待ち時間を大幅に短縮いたします。



※イメージ図

##### ② デジタルサイネージ

店内の食材を使って料理の楽しさを提供し、旬の料理やバランスの良い料理をご提案します。



※写真はイメージです

## ご参考

### ◆周南市とマックスバリュ西日本の関わりについて

#### ①地方創生、まちづくりパートナーシップ包括連携協定締結

ホームタウン自治体である周南市、防府市と株式会社レノファ山口、マックスバリュ西日本株式会社は2016年10月16日(日)に、地方創生、まちづくりパートナーシップ包括連携について、協定を締結いたしました。



#### ②周南市「徳山動物園WAON」の発行

地方創生、まちづくりパートナーシップ包括連携協定の取組みの一環として、10月16日(日)より、「徳山動物園WAON」を発行しました。カードの表面には、周南市徳山動物園の動物たちをあしらったイラストをデザインし、裏面にはレノファ山口FCのロゴマークを配置いたしました。

##### ・「徳山動物園WAON」（周南市）の券面デザイン



#### ③周南市(しゅうニャンし)商品の品揃え

マックスバリュオンタウン周南久米店では、周南市を中心とした地元企業の商品を周南市(しゅうニャンし)商品のマークをつけて販売いたします。

##### ・周南市(しゅうニャンし)商品のマーク



**【イオンタウン周南久米オープニングセレモニーの概要について】**

1. 開催日時： 2016年11月23日(水) AM8:30～AM9:00  
 (祝い太鼓演奏 AM8:30～AM8:50)  
 (テープカット AM8:50～AM9:00)
2. 開催場所： マックスバリュイオンタウン周南久米店 店頭
3. 主催者： イオンタウン株式会社
4. 出席者： 周南市 市長 木村 健一郎 様  
 イオンタウン周南久米地権者代表 片山 隆士 様  
 久米地区連合自治会長 藤井 一宇 様  
 イオンタウン株式会社 代表取締役社長 大門 淳 様  
 マックスバリュ西日本株式会社 代表取締役社長 加栗 章男

**【県別店舗数】**

	SSM	SM	CSM	BIG	合計
兵庫県	53	28	3	2	86
岡山県	3			8	11
広島県	12	10		9	31
山口県	22	5		12	39
徳島県				3	3
香川県	2			4	6
愛媛県	4			1	5
合計	96	43	3	39	181

(注)  
 SSM=スーパースーパーマーケット  
 (マックスバリュ売場面積 2,000 m<sup>2</sup>規模)  
 S M=スーパーマーケット  
 (マックスバリュ, マックスバリュエクスプレス,  
 売場面積 1,000 m<sup>2</sup>規模)  
 CSM=コンパクトスーパーマーケット  
 (マックスバリュ, マックスバリュエクスプレス,  
 売場面積 500 m<sup>2</sup>規模)  
 BIG=ディスカウント (ザ・ビッグ)

以上