

2017年4月17日  
マックスバリュ西日本株式会社



## 4/20(木)マックスバリュ上郡南店 リニューアルオープン！

地域で一番快適なお買物ができるお店を目指して

マックスバリュ西日本株式会社(本社: 広島県広島市南区/代表取締役社長: 加栗 章男)は、2017年4月20日(木)午前9時にマックスバリュ上郡南店をリニューアルオープンいたしますので、ご案内申し上げます。

マックスバリュ上郡南店は2006年3月2日にオープンして以来、イオン上郡ショッピングセンターの核店舗として、多くのお客さまにご利用いただいております。

この度のリニューアルでは、活性化に地域のお客さまのお声を取り入れ、地域で一番快適なお買物ができるお店を目指してまいります。

取組み内容といたしまして、お惣菜売場を拡大して品揃えを強化するほか、お野菜売場では兵庫県産の新鮮な地場野菜売場を新たに新設いたします。また、お魚売場では室津漁港の新鮮なお魚を毎日提供いたします。

### 【店舗概要】

店 名 : マックスバリュ上郡南店  
所 在 地 : 〒678-1232  
兵庫県赤穂郡上郡町竹万2347番  
電 話 : 0791-52-6310  
F A X : 0791-52-6311  
開 店 日 時 : 2017年4月20日(木)AM9時  
営 業 時 間 : 7時~24時  
休 業 日 : なし(年中無休)  
建 物 構 造 : 鉄骨造り平屋建て  
駐 車 台 数 : 531台 ※ショッピングセンター共用  
店 長 : 中谷 浩一(ナカタニ コウイチ)  
規 模 : 敷地面積 30,967㎡  
直営売場面積 1,990㎡  
商 圏 : 人口約5,659人、世帯約2,225世帯(車5分圏)

## 【売場の特徴】

### ①お惣菜売場

揚げ物コーナーに新規の平台什器を導入し売場面積を拡大させ、揚げたて・出来立て商品の品揃えを充実させてまいります。また、店内で焼いた出来立ての関西風お好み焼きを提供いたします。



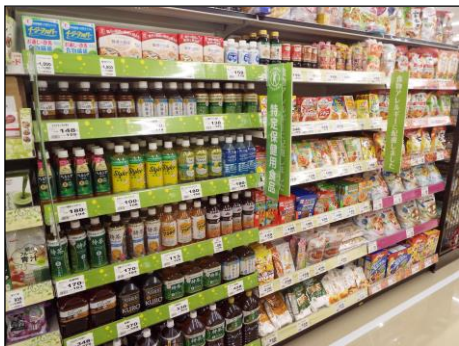
### ②近郊野菜売場

兵庫県産の近郊野菜コーナーを新設し、毎日新鮮な地元の商品を提供いたします。



### ③加工食品売場

アレルギーに対応した食品コーナーやスーパーフード、青汁、サプリといった健康志向の食品コーナーを拡大させ品揃えを充実させてまいります。



※写真はいずれもイメージです  
以上